



Financirano v okviru programa Evropske komisije "Državljanj, enakost, pravice in vrednote 2021-2027"



Pravna fakulteta
Univerza v Ljubljani

ENAKO PLAČILO ZA DELO ENAKE VREDNOSTI: SODNA PRAKSA SEU IN UKREPI ZA PREGLEDNOST PLAČ

SEMINAR ERA O ZAKONODAJI EU O ENAKOSTI SPOLOV ZA ČLANE SODSTVA

AS. DR. PRIMOŽ RATAJ, PRAVNA FAKULTETA, UNIVERZA V LJUBLJANI

PRIMOZ.RATAJ@PF.UNI-LJ.SI

17. 4. 2023, LJUBLJANA

1

PREGLED

- RAZLIKA V PLAČILU MED SPOLOMA IN ENAKO PLAČILO ZA ENAKO DELO ALI DELO ENAKE VREDNOSTI
- USTREZNA ZAKONODAJA
- SODNA PRAKSA SODIŠČA EU
- PERSPEKTIVE ZA PRIHODNOST

2

RAZLIKA V PLAČILU MED SPOLOMA IN ENAKO PLAČILO ZA ENAKO DELO ALI DELO ENAKE VREDNOSTI

- **RAZLIKE V PLAČILU IN RAZLIKE V POKOJNINAH** (DELO S KRAJŠIM DELOVNIM ČASOM, POGOSTE PREKINITVE KARIERE ZARADI ZDRUŽEVANJA DELA IN SKRBTSTVENIH NALOG, MANJŠI DOHODEK VODI K MANJŠIM NALOŽBAM, VPRAŠANJE REVŠČINE).

POJASNJEN DEL

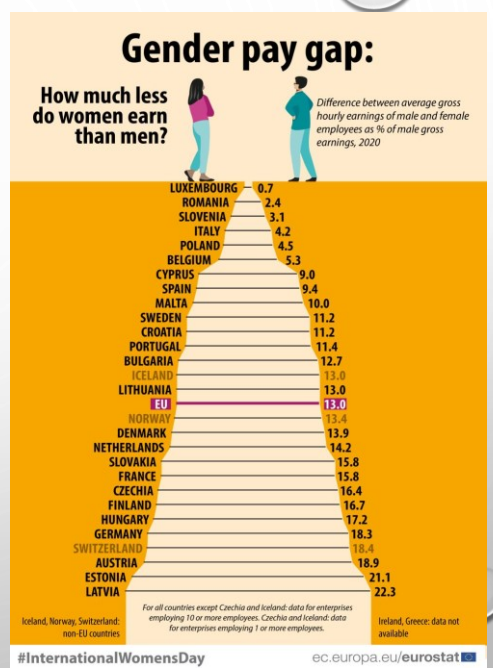
- HORIZONTALNA IN VERTIKALNA SEGREGACIJA
- NARAVA DELA, SPRETNOSTI, STOPNJA IZOBRAZBE/USPOSOBLJENOSTI, DELOVNA DOBA, VELIKOST PODJETJA, ZASEBNI ALI JAVNI SEKTOR

NEPOJASNJEN DEL

- STEREOTIPI, RAZVREDNOTENJE, DISKRIMINACIJA

OMEJENO ŠTEVILO POSAMEZNIH ZADEV, PREDLOŽENIH SODIŠČEM (SODIŠČE EU ALI NACIONALNA SODNA PRAKSA)

- POMANJKANJE INFORMACIJ O PLAČILIH IN VPRAŠANJE DOKAZOVANJA (INFORMACIJE SO INDIVIDUALNE IN MORDA ZAUPNE)
- POMANJKANJE SREDSTEV TOŽNIKOV (VKLJUČNO S STROŠKI)
- STRAH PRED POVRAČILNIMI UKREPI
- OBSEG PRIMERJAVE



3

PRAVICA DO ENAKEGA NADOMESTILA/PLAČILA ALI ENAKE OBRAVNAVE/PLAČILA ZA DELO ENAKE VREDNOSTI

- KONVENCIJA ZN O ODPRAVI VSEH OBLIK DISKRIMINACIJE ŽENSK (CEDAW), 1979, ČL. 11 ZAPOSLOVANJE
- KONVENCIJA MOD O ENAKEM PLAČILU, 1951 (ŠT. 100), ČLEN 2(1)
- EVROPSKA SOCIALNA LISTINA, ČLENA 4(3) IN 20(C)
- LTPEU, ČLEN 23
- PDEU, ČLEN 157 PDEU (PREJ ČLEN 141 PES IN ČLEN 119 EGS)
- DIREKTIVA 2006/54/ES, ČLEN 4 (PREJ DIREKTIVA O ENAKEM PLAČILU 75/117/EGS)
- EVROPSKI STEBER SOCIALNIH PRAVIC, NAČELO 2(2)

4

ČLEN 157 PDEU (PREJ ČLEN 141 PES; PREJ ČLEN 119 EGS)

1. VSAKA DRŽAVA ČLANICA ZAGOTOVI, DA SE UPORABLJA NAČELO ENAKEGA PLAČILA ZA ENAKO DELO ALI DELO ENAKE VREDNOSTI ZA DELAVCE IN DELAVKE.

2. V TEM ČLENU "PLAČILO" POMENI OBIČAJNO OSNOVNO ALI MINIMALNO PLAČO ALI PLAČO IN VSAKO DRUGO PLAČILO V DENARJU ALI NARAVI, KI GA DELAVEC NEPOSREDNO ALI POSREDNO PREJME OD SVOJEGA DELODAJALCA V ZVEZI S SVOJO ZAPOSLOTIVJO.

ENAKO PLAČILO BREZ DISKRIMINACIJE NA PODLAGI SPOLA POMENI:

- (A) DA SE PLAČILO ZA ENAKO DELO PO KOSOVNI TARIFI IZRAČUNA NA PODLAGI ISTE MERSKE ENOTE;
- (B) DA JE PLAČILO ZA DELO PO ČASOVNIH TARIFAH ZA ISTO DELO ENAKO.

➤ NAČELO ENAKEGA PLAČILA DELAVCEM IN DELAVKAM ZA ENAKO DELO (DO AMSTERDAMSKE POGODBE IZ LETA 1997), KO SE DODA "ALI DELO ENAKE VREDNOSTI".

DIREKTIVA 2006/54/ES

ČLEN 4 PREPOVED DISKRIMINACIJE

ZA ENAKO DELO ALI ZA DELO ENAKE VREDNOSTI SE ODPRAVI NEPOSREDNA IN POSREDNA DISKRIMINACIJA ZARADI SPOLA GLEDE VSEH VIDIKOV IN POGOJEV PLAČILA.

ŠE ZLASTI KADAR SE ZA DOLOČANJE PLAČILA UPORABLJA SISTEM RAZVRSTITVE DELOVNIH MEST, TA SISTEM TEMELJI NA ENAKIH MERILIH ZA MOŠKE IN ŽENSK TER JE OBLIKOVAN TAKO, DA IZKLUČUJE VSAKRŠNO DISKRIMINACIJO ZARADI SPOLA.

5

DIREKTIVA 2006/54/ES O URESNIČEVANJU NAČELA ENAKIH MOŽNOSTI TER ENAKEGA OBRAVNAVANJA MOŠKIH IN ŽENSK PRI ZAPOSLOVANJU IN POKLICNEM DELU (OD 15. 8. 2009)

- ENAKO PLAČILO (ČLEN 4) (DIREKTIVA 75/117/EGS)
- ENAKO OBRAVNAVANJE V POKLICNIH SISTEMIH SOCIALNE VARNOSTI (ČLENI 5-13) (DIREKTIVA 86/378/EGS)
- ENAKO OBRAVNAVANJE GLEDE DOSTOPA DO ZAPOSLOTITVE, POKLICNEGA USPOSABLJANJA IN NAPREDOVANJA TER DELOVNIH POGOJEV (ČLENI 14-16) (DIREKTIVA 76/207/EGS, POZNEJŠA DIREKTIVA 2002/73/ES)
- HORIZONTALNE DOLOČBE (DIREKTIVA 97/80/ES O DOKAZNEM BREMENU V PRIMERIH DISKRIMINACIJE NA PODLAGI SPOLA)

RELATIVNO POGOSTA MEDSEBOJNA POVEZANOST Z DRUGIMI DIREKTIVAMI:

- DIREKTIVA 92/85/EGS O UVEDBI UKREPOV ZA SPODBUJANJE IZBOLJŠAV NA PODROČJU VARNOSTI IN ZDRAVJA PRI DELU NOSEČIH DELAVK IN DELAVK, KI SO PRED KRATKIM RODILE ALI DOJIJO
- DIREKTIVA 97/81/ES O OKVIRNEM SPORAZUMU O DELU S KRAJŠIM DELOVNIM ČASOM, KI SO GA SKLENILI UNICE, CEEP IN ETUC
- DIREKTIVA 79/7/EGS O POSTOPNEM IZVAJANJU NAČELA ENAKEGA OBRAVNAVANJA MOŠKIH IN ŽENSK NA PODROČJU SOCIALNE VARNOSTI

6

KONCEPT PLAČILA

ČLEN. 157 PDEU

2. V TEM ČLENU "PLAČILO" POMENI OBIČAJNO OSNOVNO ALI MINIMALNO PLAČO IN VSAKO DRUGO PLAČILO V DENARJU ALI NARAVI, KI GA DELAVEC NEPOSREDNO ALI POSREDNO PREJME OD DELODAJALCA V ZVEZI S SVOJO ZAPOSLOTITVIJO

DIREKTIVA 2006/54/ES

ČLEN 2(1)(E) "PLAČILO": OBIČAJNA OSNOVNA ALI MINIMALNA PLAČA IN VSA DRUGA PLAČILA, BODISI V DENARJU BODISI V NARAVI, KI JIH DELAVEC PREJME, NEPOSREDNO ALI POSREDNO, ZARADI SVOJE ZAPOSLOTITVE, OD DELODAJALCA;

"IZ SODNE PRAKSE SODIŠČA JE RAZVIDNO, DA JE **TREBA POJEM "PLAČILO"** V SMISLU ČLENA 157(2) PDEU **RAZLAGATI ŠIROKO**. ZAJEMA ZLASTI VSAKO PLAČILO V DENARJU ALI V NARAVI, **TAKOJŠNJE ALI PRIHODNJE**, ČE GA DELAVEC PREJME, ČEPRAV POSREDNO, **V ZVEZI S SVOJO ZAPOSLOTITVIJO** OD DELODAJALCA, IN NE GLEDE NA TO, ALI GA PREJME NA PODLAGI POGODBE O ZAPOSLOTITVI, NA **PODLAGI ZAKONSKIH DOLOČB ALI PROSTOVOLJNO**. POLEG TEGA DEJSTVO, DA SE NEKATERI **PREJEMKI IZPLAČAJO PO PRENEHANJU DELOVNEGA RAZMERJA, NE IZKLUČUJE TEGA, DA IMAJO LAHKO ZNAČAJ PLAČILA** V SMISLU TE DOLOČBE."

7

ZADEVE KOT PRIMERI:

- C-381/99, BRUNNHOFER (**MESEČNI DODATEK K PLAČI**)
- C-12/81, GARLAND (**POTNI DODATKI** ZA ZAPOSLENE MOŠKE ZA NJIHOVE DRUŽINSKE ČLANE OB UPOKOJITVI, TUDI ČE SO SE UPOKOJILI PROSTOVOLJNO)
- C-342/93, JOAN GILLESPIE IN DRUGI (**IZRAČUN PORODNIŠKEGA NADOMESTILA**); C-147/02, ALABASTER (IZRAČUN PORODNIŠKEGA NADOMESTILA)
„KER NADOMESTILO, KI GA DELODAJALEC V SKLADU Z ZAKONODAJO ALI KOLEKTIVNIMI POGODBAMI IZPLAČA ŽENSKI NA PORODNIŠKEM DOPUSTU, TEMELJI NA DELOVNEM RAZMERJU, PREDSTAVLJA PLAČILO V SMISLU ČLENA 119 POGODBE IN DIREKTIVE 75/117.“
- C-333/97, LEWEN (**BOŽIČNICA**, PORODNIŠKI DOPUST, STARŠEVSKI DOPUST, SORAZMERNI DEL)
"IZ TEGA SLEDI, DA BOŽIČNICA [...], TUDI ČE JE IZPLAČANA PROSTOVOLJNO IN TUDI ČE JE IZPLAČANA PREDVSEM ALI IZKLUČNO KOT SPODBUDA ZA PRIHODNJE DELO ALI ZVESTOBO PODJETJU ALI OBOJE, POMENI PLAČILO V SMISLU ČLENA 119.“
- C-281/97, KRÜGER (**BOŽIČNICA**, KOLEKTIVNA POGODBA, MEDICINSKA SESTRA, MANJŠA ZAPOSLOTITEV, POSREDNA DISKRIMINACIJA)
- C-171/88, RINNER-KUEHN (**NADALJNJE IZPLAČEVANJE PLAČE V PRIMERU BOLEZNI**)
- C-360/90, BÖTEL; C-457/93, LEWARK; C-278/93, FREERS IN SPECKMANN PROTI DEUTSCHE BUNDEPOST (**NADOMESTILO ZA UDELEŽBO NA USPOSBALJANJH ODBORA USLUŽBENCEV**)
- C-19/02, HLOZEK (**PREMOSTITVENO NADOMESTILO**)
- C-262/88, BARBER (**ODPRAVNINE OB UPOKOJITVI**)
"NADOMESTILA, KI JIH DELODAJALEC IZPLAČA DELAVCU V ZVEZI S PRISILNIM ODPUŠČANJEM DELAVCA, SPADAJO NA PODROČJE UPORABE DRUGEGA ODSTAVKA ČLENA 119 POGODBE EGS, NE GLEDE NA TO, ALI SO IZPLAČANA NA PODLAGI POGODBE O ZAPOSLOTITVI, NA PODLAGI ZAKONSKIH DOLOČB ALI PROSTOVOLJNO.“
- C-33/89, KOWALSKA (**ODPRAVNINA OB UPOKOJITVI**)
- C-69/80, WORRINGHAM (**PRISPEVEK V SISTEM POKOJNINSKIH DAJATEV**)

"POKOJNINA, KI SE IZPLAČUJE V OKVIRU POGODBENEGA ZASEBNEGA POKLICNEGA SISTEMA, SPADA NA PODROČJE UPORABE ČLENA 119 POGODBE.“

8

POKOJNINE IN POJEM "PLAČILO"

C-262/88, ZADEVA BARBER

"ČEPRAV JE RES, DA ŠTEVILNE UGODNOSTI, KI JIH ODOBRI DELODAJALEC, ODRAŽAJO TUDI VIDIKE SOCIALNE POLITIKE, PA DEJSTVA, DA IMA UGODNOST NARAVO PLAČILA, NI MOGOČE IZPODBIJATI, ČE JE DELAVEC ZARADI OBSTOJA DELOVNEGA RAZMERJA UPRAVIČEN DO PREJEMA ZADEVNE UGODNOSTI OD SVOJEGA DELODAJALCA. V ZVEZI S TEM JE TREBA POUDARITI, DA JE SODIŠČE NAVEDLO, DA PREJEMKI, KI IMAJO NARAVO DAJATEV SOCIALNE VARNOSTI, NAČELOMA NISO TUJI POJMU PLAČILA. VENDAR JE SODIŠČE POUDARILO, DA TA POJEM, KOT JE OPREDELJEN V ČLENU 119, NE MORE ZAJEMATI SISTEMOV SOCIALNE VARNOSTI ALI DAJATEV, ZLASTI STAROSTNIH POKOJNIN, KI JIH NEPOSREDNO UREJA ZAKONODAJA BREZ ELEMENTA DOGOVORA V ZADEVNEM PODJETJU ALI POKLICNI PANOGI IN KI SE OBVEZNO UPORABLJAJO ZA SPLOŠNE KATEGORIJE DELAVCEV. SODIŠČE JE UGOTOVILO, DA TI SISTEMI DELAVCEM ZAGOTAVLJAJO UGODNOSTI ZAKONSKEGA SISTEMA, ZA KATEREGA FINANCIRANJE PRISPEVAJO DELAVCI, DELODAJALCI IN PO MOŽNOSTI JAVNI ORGANI V MERI, KI JE MANJ ODVISNA OD DELOVNEGA RAZMERJA KOT OD VIDIKOV SOCIALNE POLITIKE."

"V ZVEZI S TEM JE TREBA NAJPREJ POUDARITI, DA SO ZADEVNI SISTEMI REZULTAT BODISI SPORAZUMA MED DELAVCI IN DELODAJALCI BODISI ENOSTRANSKE ODLOČITVE DELODAJALCA. V CELOTI JIH FINANCIRA DELODAJALEC ALI DELODAJALEC IN DELAVCI, PRI ČEMER JAVNI ORGANI V NOBENEM PRIMERU NE PRISPEVAJO. V SKLADU S TEM SO TAKŠNI PROGRAMI DEL PLAČILA, KI GA DELODAJALEC PONUDI DELAVCEM."

DRUGIČ, TAKI SISTEMI SE NE UPORABLJAJO OBVEZNO ZA SPLOŠNE KATEGORIJE DELAVCEV. NASPROTNO, UPORABLJAJO SE LE ZA DELAVCE, ZAPOSLENE PRI DOLOČENIH PODJETJIH, TAKO DA VKLJUČENOST V TE SISTEME NUJNO IZHAJA IZ DELOVNEGA RAZMERJA Z DOLOČENIM DELODAJALCEM. POLEG TEGA, TUDI ČE SO ZADEVNI SISTEMI VZPOSTAVLJENI V SKLADU Z NACIONALNO ZAKONODAJO IN POSLEDIČNO IZPOLNJUJEJO POGOJE, KI JIH TA DOLOČA ZA PRIZNANJE KOT POGODBENE SCHEME, JIH UREJAJO NJIHOVA LASTNA PRAVILA."

"(2) POKOJNINA, KI SE IZPLAČUJE NA PODLAGI POGODBENEGA ZASEBNEGA POKLICNEGA SISTEMA, SPADA NA PODROČJE UPORABE ČLENA 119 POGODBE."

NEDAVNA ZADEVA: C-192/18, KOMISIJA PROTI POLJSKI, DOLOČITEV RAZLIČNE UPOKOJITVENE STAROSTI (65/60 LET) KOT PRIMER DISKRIMINACIJE V SKLADU S ČLENI 5 IN 9(1)(F) DIREKTIVE 2006/54/ES

*STAROSTNA POKOJNINA, KI JO PREDVIDEVAJO TI SISTEMI, ZADEVA SAMO DOLOČENO KATEGORIJU DELAVCEV, JE NEPOSREDNO POVEZANA Z DOPOLNJENO DELOVNO DOBO, NJEN ZNESEK PA SE IZRAČUNA GLEDE NA ZADNJO PLAČO.

9

NAČELO ENAKEGA PLAČILA ZA VSAK ELEMENT PLAČILA

ZADEVA C-262/88, BARBER

"GLEDE NAČINA PREVERJANJA SPOŠTOVANJA NAČELA ENAKEGA PLAČILA JE TREBA UGOTOVITI, DA BI BIL SODNI NADZOR OTEŽEN, ČE BI MORALA NACIONALNA SODIŠČA OCENITI IN PRIMERJATI VSE RAZLIČNE VRSTE PLAČIL, KI SE GLEDE NA OKOLIŠČINE DODELJIO MOŠKIM IN ŽENSKAM, KAR BI POSLEDIČNO ZMANJŠALO UČINKOVITOST ČLENA 119."

IZ TEGA SLEDI, DA JE RESNIČNA PREGLEDNOST, KI OMOGOČA UČINKOVITO REVIZIJO, ZAGOTOVLJENA LE, ČE SE NAČELO ENAKEGA PLAČILA UPORABLJA ZA VSAKEGA OD ELEMENTOV PLAČILA, DODELJENEGA MOŠKIM ALI ŽENSKAM."

ZADEVA C-381/99 BRUNNHOFER

"KAR ZADEVA METODO, KI JO JE TREBA UPORABITI ZA PRIMERJAVO PLAČ ZADEVNIH DELAVCEV, DA SE UGOTOVI, ALI SE SPOŠTUJE NAČELO ENAKEGA PLAČILA, JE TUDI V SKLADU S SODNO PRAKSO RESNIČNA PREGLEDNOST, KI OMOGOČA UČINKOVIT PREGLED, ZAGOTOVLJENA LE, ČE SE TO NAČELO UPORABLJA ZA VSAK VIDIK PLAČILA, DODELJENEGA MOŠKIM IN ŽENSKAM, KAR IZKLJUČUJE KAKRŠNOKOLI SPLOŠNO PRESOJO VSEH PLAČIL, IZPLAČANIH DELAVCEM."

10

**POJEM "DELAVEC" V SMISLU
ČLENA 141(1) ES (ZDAJ ČLEN 157 PDEU)**

ZADEVA C-256/01, ALLONBY

"V ZVEZI S TEM JE TREBA POUDARITI, DA V PRAVU SKUPNOSTI NI ENOTNE OPREDELITVE POJMA DELAVCA: TA SE RAZLIKUJE GLEDE NA PODROČJE, NA KATEREM JO JE TREBA UPORABITI. POJEM "DELAVEC" V SMISLU ČLENA 141(1) ES V POGODBI ES NI IZRECNO OPREDELJEN. ZATO JE TREBA ZA DOLOČITEV NJEGOVEGA POMENA UPORABITI SPLOŠNO PRIZNANA NAČELA RAZLAGE OB UPOŠTEVANJU NJEGOVEGA KONTEKSTA IN CILJEV POGODBE.

ZATO IZRAZA "DELAVEC" IZ ČLENA 141(1) ES NI MOGOČE OPREDELITI S SKLICEVANJEM NA ZAKONODAJO DRŽAV ČLANIC, TEMVEČ IMA **SKUPNOSTNI POMEN**. POLEG TEGA GA NI MOGOČE RAZLAGATI RESTRIKTIVNO. V SMISLU TE DOLOČBE JE TREBA **ZA DELAVCA ŠTETI OSEBO, KI V DOLOČENEM ČASOVNEM OBDOBJU ZA DRUGO OSEBO IN POD NJENIM VODSTVOM OPRAVLJA STORITVE, ZA KATERE PREJME PLAČILO** (V ZVEZI S PROSTIM GIBANJEM DELAVCEV GLEJ ZLASTI ZADEVO C-66/85 LAWRIE-BLUM, ODSTAVEK 17)."

11

SODNA PRAKSA SEU

ZADEVA C-43/75, DEFRENNE SABENA (STEVARDESA, STEVARD, ENAKO DELO)

"DRUGIČ, TA DOLOČBA JE DEL SOCIALNIH CILJEV SKUPNOSTI, KI NI ZGOLJ GOSPODARSKA UNIJA, TEMVEČ JE HKRATI NAMENJENA TEMU, DA S SKUPNIM DELOVANJEM ZAGOTAVLJA SOCIALNI NAPREDEK IN SI PRIZADEVA ZA STALNO IZBOLJŠEVANJE ŽIVLJENJSKIH IN DELOVNIH POGOJEV SVOJIH NARODOV, KOT JE POUDARJENO V PREAMBULI POGODBE. **TA DVOJNI CILJ, KI JE HKRATI GOSPODARSKI IN SOCIALNI, KAŽE, DA JE NAČELO ENAKEGA PLAČILA DEL TEMELJEV SKUPNOSTI.**"

"NA NAČELO ENAKOSTI IZ ČLENA 119 SE JE MOGOČE SKLICEVATI PRED NACIONALNIMI SODIŠČI IN TA SODIŠČA MORAJO ZAGOTOVITI VARSTVO PRAVIC, KI JIH TA DOLOČBA PODELJUJE POSAMEZNIKOM, ZLASTI GLEDE TISTIH VRST DISKRIMINACIJE, KI IZHAJAJO NEPOSREDNO IZ ZAKONSKIH DOLOČB ALI KOLEKTIVNIH POGODB, PA TUDI V PRIMERIH, KO MOŠKI IN ŽENSKJE PREJEMAJO NEENAKO PLAČILO ZA ENAKO DELO, KI SE OPRAVLJA V ISTI USTANOVNI ALI SLUŽBI, ZASEBNI ALI JAVNI."

"KER JE **ČLEN 119 OBVEZNE NARAVE**, SE PREPOVED DISKRIMINACIJE MED MOŠKIMI IN ŽENSKAMI NE NANAŠA LE NA UKREPE JAVNIH ORGANOV, TEMVEČ SE **RAZŠIRI TUDI NA VSE SPORAZUME, KI SO NAMENJENI KOLEKTIVNI UREDITVI PLAČANEGA DELA, IN TUDI NA POGODBE MED POSAMEZNIKI.**"

12

ZADEVA C-43/75, DEFRENNE SABENA (STEVARDESA, STEVARD, ENAKO DELO)

“DIREKTIVA SVETA ŠT. 75/117 NE POSEGA V NEPOSREDNI UČINEK ČLENA 119.” (TUDI V HORIZONTALNIH RAZMERJIH)

- GLEJ TUDI ZADEVO C-96/80, JENKINS: "IZ TEGA SLEDI, DA ČLEN 1 DIREKTIVE SVETA 75/117/EGS, KATEREGA GLAVNI NAMEN JE OLAJŠATI PRAKTIČNO UPORABO NAČELA ENAKEGA PLAČILA IZ ČLENA 119 POGODBE, V NIČEMER NE SPREMINJA VSEBINE ALI OBSEGA TEGA NAČELA, KOT JE OPREDELJENO V POGODBI.“

ZADEVA C-129/79, MACARTHYS PROTI WENDY SMITH: "KOT JE SODIŠČE NAVEDLO V SODBI DEFRENNE Z DNE 8. APRILA 1976, SE TA DOLOČBA UPORABLJA NEPOSREDNO IN BREZ POTREBE PO PODROBNEJŠIH IZVEDBENIH UKREPIH SKUPNOSTI ALI DRŽAV ČLANIC ZA VSE OBLIKE NEPOSREDNE IN OČITNE DISKRIMINACIJE, KI JIH JE MOGOČE OPREDELITI IZKLJUČNO S POMOČJO MERIL ENAKEGA DELA IN ENAKEGA PLAČILA IZ ZADEVNEGA ČLENA."

SODNA PRAKSA SEU O ENAKEM PLAČILU ZA ENAKO DELO ALI DELO ENAKE VREDNOSTI (1)

ENAKO PLAČILO ZA ENAKO DELO

- C-129/79, MACARTHYS PROTI WENDY SMITH (ENAKO DELO, VENDAR NEENAKO PLAČILO ŽENSKO V PRIMERJAVI Z MOŠKIM, KI JE PREJ ZASEDEL TO DELOVNO MESTO);
- C-69/80, WORRINGHAM, HUMPHREYS PROTI LLOYDS BANK LIMITED (5-ODSTOTNI DODATEK K BRUTO PLAČI ZA MOŠKE, MLAJŠE OD 25 LET, PRISPEVEK V SISTEM POKOJNINSKEGA ZAVAROVANJA, NEENAKO PLAČILO ZA ENAKO DELO ALI DELO ENAKE VREDNOSTI);
- C-157/86, MARY MURPHY (DELO VIŠJE VREDNOSTI GLEDE NA DELO OSEBE, S KATERO SE PRIMERJA, ARGUMENT A FORTIORI)

ENAKO PLAČILO ZA ENAKO DELO ALI DELO ENAKE VREDNOSTI

- C-624/19, K IN DRUGI PROTI TESCO STORES LTD (ENAKO PLAČILO ZA DELAVCE IN DELAVKE - ČLEN 157 PDEU - NEPOSREDNI UČINEK - POJEM "DELO ENAKE VREDNOSTI" - ZAHTEVKI ZA ENAKO PLAČILO ZA DELO ENAKE VREDNOSTI - EDINI VIR - DELAVCI RAZLIČNEGA SPOLA, KI IMAJO ISTEGA DELODAJALCA – RAZLIČNE POSLOVNE ENOTE - PRIMERJAVA)

ENAKO PLAČILO ZA DELO ENAKE VREDNOSTI

- C-237/85 – RUMMLER PROTI DATO-DRUCK (TISK, MIŠIČNO DELO, ENAKO DELO ENAKE VREDNOSTI)

UGOTAVLJANJE, ALI JE DELO ENAKO ALI ENAKE VREDNOSTI, IN OBJEKTIVNE UTEMELJITVE ZA NEENAKO PLAČILO

- C-381/99, BRUNNHOFER (ENAKO DELO ENAKE VREDNOSTI, MESEČNI DODATEK K PLAČI, VSAK VIDIK PLAČILA OBRAVNAVAN POSEBEJ, DOKAZNO BREME, UTEMELJITEV Z OBJEKTIVNIMI RAZLOGI, KI NISO POVEZANI Z DISKRIMINACIJO NA PODLAGI SPOLA IN SO V SKLADU Z NAČELOM SORAZMERNOSTI, UTEMELJITEV, KADAR JE DELO PLAČANO PO URNIH POSTAVKAH)

DOKAZNO BREME, UTEMELJITEV DODATKA - MOBILNOST, USPOSABLJANJE, DELOVNA DOBA

- C-109/88, DANFOSS (POMANJKANJE PREGLEDNOSTI, DOKAZNO BREME, UTEMELJITEV DODATKA - MOBILNOST, USPOSABLJANJE, DELOVNA DOBA)
- C-17/05, CADMAN (DELOVNA DOBA KOT ODLOČILNI DEJAVNIK PLAČILA, OBJEKTIVNA UTEMELJITEV, DOKAZNO BREME)

SODNA PRAKSA SEU O ENAKEM PLAČILU ZA ENAKO DELO ALI DELO ENAKE VREDNOSTI (2)

"DELO ENAKE VREDNOSTI "ENAKO DELO" – PRIMERJAVA MED RAZLIČNIMI POKLICJI

- C-127/92, ENDERBY (LOGOPED, PSIHOLOG, FARMACEVT, PRIMERJAVA, ENAKO PLAČILO ZA DELO ENAKE VREDNOSTI, KOLEKTIVNA POGODBA, POMANJKANJE KANDIDATOV, OBJEKTIVNA UTEMELJITEV);
- C-309/97, WIENER GEBIETSKRANKENKASSE (PSIHOLOGI V PRIMERJAVI Z ZDRAVNIKI, NEENAKO PLAČILO ZARADI NEPRIMERLJIVIH KVALIFIKACIJ)

"DELO ENAKE VREDNOSTI" - PRIMERJAVA PLAČ

- C-236/98, JÄMO (JAMSTALLDHETSOMBUDSMANN PROTI ÖREBRO) (ENAKO PLAČILO ZA DELO ENAKE VREDNOSTI, PRIMERJAVA PLAČILA BABICE IN KLINIČNEGA TEHNIKA - (NE)UPOŠTEVANJE DODATKA IN SKRAJŠANJA DELOVNEGA ČASA ZARADI NEUGODNEGA DELOVNEGA ČASA)

DELO ENAKE VREDNOSTI - SISTEMI PLAČILA ZA AKORDNO DELO

- C-400/93, ROYAL COPENHAGEN (DELO ENAKE VREDNOSTI, SISTEMI PLAČEVANJA AKORDNEGA DELA)

EDINI VIR

- C-320/00 LAWRENCE (PLAČILNIH POGOJEV RAZLIČNIH SPOLOV NI MOGOČE PRIPISATI EDINEMU VIRU);
- C-256/01, ALLONBY (NAČELO ENAKEGA PLAČILA ZA MOŠKE IN ŽENSKO - NEPOSREDNI UČINEK - POJEM DELAVCA - SAMOZAPOSLENA PREDAVATELJICA, KI OPRAVLJA DELO, ZA KATEREGA SE DOMNEVA, DA JE ENAKE VREDNOSTI KOT DELO, KI GA NA ISTI FAKULTETI OPRAVLJAJO MOŠKI PREDAVATELJI, KI SO ZAPOSLjeni, Vendar NA PODLAGI POGODBE S TRETJO DRUŽBO - SAMOZAPOSLeni PREDAVATELJI NISO UPRAVIČENI DO ČLANSTVA V POKLICNEM POKOJNINSKEM SISTEMU);
- C-624/19, K IN DRUGI PROTI TESCO STORES LTD (ENAKO PLAČILO ZA DELAVCE IN DELAVKE - ČLEN 157 PDEU - NEPOSREDNI UČINEK - POJEM "DELO ENAKE VREDNOSTI" - ZAHTEVKI ZA ENAKO PLAČILO ZA DELO ENAKE VREDNOSTI - EDINI VIR - DELAVCI RAZLIČNEGA SPOLA, KI IMAJO ISTEGA DELODAJALCA – RAZLIČNE POSLOVNE ENOTE - PRIMERJAVA)

OBRAZLOŽITEV: NARAVA DELA, USPOSABLJANJE, DELOVNA DOBA, DELOVNI POGOJI, POTREBE PODJETJA, DRŽAVNE POLITIKE, RAZMERE NA TRGU DELA (NPR. POMANJKANJE DELAVCEV)

15

ENAKO PLAČILO ZA ENAKO DELO

C-129/79, MACARTHYS PROTI WENDY SMITH (ENAKO DELO, Vendar NEENAKO PLAČILO ŽENSKO V PRIMERJAVI Z MOŠKIM, KI JE PREJ ZASEDEL TO DELOVNO MESTO)

WENDY SMITH JE BILA OD 1. MARCA 1976 ZAPOSLENA PRI PODJETJU MACARTHYS LIMITED, VELETRGOVCU S FARMACEVTSKIMI IZDELKI, KOT VODJA SKLADIŠČA S TEDENSKO PLAČO 50 GBP. PRITOŽILA SE JE SE ZARADI DISKRIMINACIJE PRI PLAČILU, KER JE NJEN PREDHODNIK, MOŠKI, KATEREGA DELOVNO MESTO JE PREVZELA PO ŠTIRIH MESECIH, PREJEMAL PLAČO 60 GBP NA TEDEN .

"1. NAČELO, DA MORAJO MOŠKI IN ŽENSKO ZA ENAKO DELO PREJETI ENAKO PLAČILO, ZAPISANO V ČLENU 119 POGODBE EGS, NI OMEJENO NA PRIMERE, KO MOŠKI IN ŽENSKO ISTOČASNO OPRAVLJAJO ENAKO DELO ZA ISTEGA DELODAJALCA.

2. NAČELO ENAKEGA PLAČILA, ZAPISANO V ČLENU 119, SE UPORABLJA V PRIMERU, KO SE UGOTOVI, DA JE ŽENSKO GLEDE NA NARAVO SVOJIH STORITEV PREJELA MANJŠE PLAČILO KOT MOŠKI, KI JE BIL ZAPOSLEN PRED OBDOBJEM ZAPOSLITVE ŽENSKO IN JE ZA DELODAJALCA OPRAVLJAL ENAKO DELO."

C-69/80, WORRINGHAM, HUMPHREYS PROTI LLOYDS BANK LIMITED (5-ODSTOTNI DODATEK K BRUTO PLAČI ZA MOŠKE, MLAJŠE OD 25 LET, PRISPEVEK V SISTEM POKOJNINSKEGA ZAVAROVANJA, NEENAKO PLAČILO ZA ENAKO DELO ALI DELO ENAKE VREDNOSTI)

C-157/86, MARY MURPHY (DELO VIŠJE VREDNOSTI GLEDE NA DELO OSEBE, S KATERO SE PRIMERJA, ARGUMENT A FORTIORI)

MARY MURPHY IN 28 DRUGIH ŽENSK PROTI DELODAJALCU BORD TELECOM EIREANN. ZAPOSLENE SO KOT TOVARNIŠKE DELAVKE IN OPRAVLJAJO DELA, KOT SO RAZSTAVLJANJE, ČIŠČENJE, MAZANJE IN PONOVO SESTAVLJANJE TELEFONOV IN DRUGE OPREME. ZAHTEVAJO PRAVICO, DA SO PLAČANE PO ENAKI POSTAVKI KOT DOLOČEN MOŠKI DELAVEC, KI JE V ISTI TOVARNI ZAPOSLEN KOT SKLADIŠČNI DELAVEC IN SE UKVARJA S ČIŠČENJEM, POBIRANJEM IN DOSTAVO OPREME IN SESTAVNIH DELOV TER PO POTREBI NUDI SPLOŠNO POMOČ. POOBLAŠČENEC ZA ENAKOST, KI MU JE BIL ZAHTEVEK PREDLOŽEN NA PRVI STOPNJI... JE MENIL, DA JE DELO PRITOŽNIC KOT CELOTA VIŠJE VREDNOSTI KOT DELO DELAVCA MOŠKEGA SPOLA.

"RES JE, DA ČLEN 119 IZRÉCNÓ ZAHTEVA UPORABO NAČELA ENAKEGA PLAČILA ZA MOŠKE IN ŽENSKO SAMO V PRIMERU ENAKEGA DELA ALI, V SKLADU Z DOSLEDNO USMERITVIJO ODLOČITEV SODIŠČA, V PRIMERU DELA ENAKE VREDNOSTI, NE PA V PRIMERU DELA NEENAKE VREDNOSTI. Vendar ČE TO NAČELO PREPOVEDUJE, DA BI BILI DELAVCI ENEGA SPOLA, KI OPRAVLJAJO DELO ENAKE VREDNOSTI KOT DELAVCI NASPROTNEGA SPOLA, ZARADI SPOLA PLAČANI NIŽJE KOT SLEDNI, A FORTIORI PREPOVEDUJE TAKŠNO RAZLIKO V PLAČILU, KADAR SLABŠE PLAČANA KATEGORIJA DELAVCEV OPRAVLJA DELO VIŠJE VREDNOSTI."

16

ENAKO PLAČILO ZA ENAKO DELO ALI DELO ENAKE VREDNOSTI

C-624/19, K IN DRUGI PROTI TESCO STORES LTD (ENAKO PLAČILO ZA DELAVCE IN DELAVKE - ČLEN 157 PDEU - NEPOSREDNI UČINEK - POJEM "DELO ENAKE VREDNOSTI" - ZAHTEVKI ZA ENAKO PLAČILO ZA DELO ENAKE VREDNOSTI - EDINI VIR - DELAVCI RAZLIČNEGA SPOLA PRI ISTEM DELODAJALCU – RAZLIČNE POSLOVNE ENOTE - PRIMERJAVA)

KOT JE RAZVIDNO IZ PREDLOŽITVENEGA SKLEPA, JE DRUŽBA TESCO STORES V POSTOPKU V GLAVNI STVARI TRDILA, DA ČLEN 157 PDEU NIMA NEPOSREDNEGA UČINKA V OKOLIŠČINAH, KOT SO V TEM POSTOPKU, V KATERIH PRIMERJANI DELAVCI OPRAVLJAJO RAZLIČNA DELA. V PODORO TEJ TRDITVI TOŽENA DRUŽBA V POSTOPKU V GLAVNI STVARI V SVOJIH PRIPOMBAH, PREDLOŽENIH SODIŠČU, NAVAJA, DA JE TREBA MERILNO "DELO ENAKE VREDNOSTI" ZA RAZLIKO OD MERILA "ENAKO DELO" OPREDELITI Z DOLOČBAMI NACIONALNEGA PRAVA ALI PRAVA EU... ZLASTI PO MNENJU TE DRUŽBE JE SKLICEVANJE NA NAČELO ENAKEGA PLAČILA DELAVCEV IN DELAVK, KADAR SE PRIMERJA DELO ENAKE VREDNOSTI, V BISTVU UTEMELJENO NA TRDITVI O DISKRIMINACIJI, KI JO JE MOGOČE UGOTOVITI LE S SKLICEVANJEM NA DOLOČBE, KI SO BOLJ IZREČNE OD DOLOČB ČLENA 157 PDEU.

"NA ZAČETKU JE TREBA POUJARITI, DA SAMO BESEDILO ČLENA 157 PDEU NE MORE PODPIRATI TE RAZLAGE. TA ČLEN NAMREČ DOLOČA, DA MORA VSAKA DRŽAVA ČLANICA ZAGOTOVITI UPORABO NAČELA ENAKEGA PLAČILA DELAVCEV IN DELAVK ZA ENAKO DELO ALI DELO ENAKE VREDNOSTI. ZATO JASNO IN NATANČNO NALAGA OBVEZNOST DOSEGANJA DOLOČENEGA REZULTATA IN JE OBVEZEN TAKO ZA "ENAKO DELO" KOT ZA "DELO ENAKE VREDNOSTI". POLEG TEGA JE SODIŠČE RAZSODILO, DA ČLEN 119 POGODBE EGS (KI JE ZDAJ ČLEN 157 PDEU) ZAHTEVA UPORABO NAČELA ENAKEGA PLAČILA ZA MOŠKE IN ŽENSKO V PRIMERU ENAKEGA DELA ALI, V SKLADU Z DOSLEDNO USMERITVJO ODLOČITEV SODIŠČA, V PRIMERU DELA ENAKE VREDNOSTI (GLEJ V TEM SMISLU SODBO (V) 1988, *MURPHY IN DRUGI*, 157/86, ODSTAVEK 9)."

PRAV TAKO JE TREBA OPOZORITI, DA SO POJMI "ENAKO DELO", "ISTO DELOVNO MESTO" IN "DELO ENAKE VREDNOSTI" IZ ČLENA 157 PDEU V CELOTI KVALITATIVNE NARAVE, SAJ SE NANAŠAJO IZKLJUČNO NA NARAVO DEJANSKO OPRAVLJENEGA DELA (V TEM SMISLU GLEJ SODBO Z DNE 26. JUNJA 2001, *BRUNNHOFER*, C-381/99, ODSTAVEK 42 IN NAVEDENO SODNO PRAKSO). IZ USTALJENE SODNE PRAKSE TOREJ IZHAJA, DA V NASPROTJU S TRDITVAMI DRUŽBE TESCO STORES NEPOSREDNI UČINEK ČLENA 157 PDEU NI OMEJEN NA PRIMERE, V KATERIH PRIMERJANI DELAVCI RAZLIČNEGA SPOLA OPRAVLJAJO "ENAKO DELO", PRI ČEMER JE IZKLJUČENO "DELO ENAKE VREDNOSTI". V TEM OKVIRU JE VPRAŠANJE, ALI ZADEVNI DELAVCI OPRAVLJAJO "ENAKO DELO" ALI "DELO ENAKE VREDNOSTI" IZ ČLENA 157 PDEU, STVAR DEJANSKE PRESOJE (NACIONALNEGA) SODIŠČA."

17

ENAKO PLAČILO ZA ENAKO DELO ALI DELO ENAKE VREDNOSTI

C-237/85 – RUMMLER PROTI DATO-DRUCK (TISKANJE, MIŠIČNO DELO, ENAKO DELO ENAKE VREDNOSTI)

GISELA RUMMLER PROTI SVOJEMU DELODAJALCU, TISKARSKEMU PODJETJU DATO-DRUCK GMBH, ZARADI UVRSTITVE V VIŠJI PLAČNI RAZRED, TOŽEČA STRANKA, KI JE UVRŠČENA V PLAČNI RAZRED III, V POSTOPKU V GLAVNI STVARI ZAGOVARJA, DA BI MORALA BITI UVRŠČENA V PLAČNI RAZRED IV, SAJ OPRAVLJA DELO, KI SPADA V TA PLAČNI RAZRED; PREDVSEM MORA PAKIRATI PAKETE, KI TEHTAJO VEČ KOT 20 KILOGRAMOV, KAR ZANJO PREDSTAVLJA TEŽKO FIZIČNO DELO. TOŽENA STRANKA V POSTOPKU V GLAVNI STVARI ZANIKA, DA SO NALOGE TOŽEČE STRANKA TAKŠNE, KOT JIH JE OPISALA; MENI, DA NE IZPOLNJEJO NITI POGOJEV ZA UVRSTITEV V PLAČNI RAZRED III, V KATERI JE ZDAJ UVRŠČENA, IN DA BI MORALA BITI GLEDE NA NARAVO NJENIH NALOG, KI ZAHTEVAJO LE MANJŠO MIŠIČNO OBREMENTEV, UVRŠČENA V PLAČNI RAZRED II. PO MNENJU DRUŽBE DATO-DRUCK GMBH JE TREBA MERILA ZA PLAČILO V BISTVU DOLOČITI GLEDE NA DEJANSKO OPRAVLJENE NALOGE IN NE GLEDE NA OSEBNE LASTNOSTI DELAVCA, KI JIH OPRAVLJA.

"TO VELJA CELO ZA MERILO, KI TEMELJI NA VREDNOSTIH, KI USTREZAJO POVPREČNI USPEŠNOSTI DELAVCEV TISTEGA SPOLA, ZA KATERE SE ZA NAMENE TEGA MERILA ŠTEJE, DA IMAJO MANJŠE NARAVNE SPOSOBNOSTI, SAJ BI BILA POSLEDICA TEGA DRUGAČNA OBLIKA DISKRIMINACIJE PRI PLAČILU: DELO, KI OBJEKTIVNO ZAHTEVA VEČJO MOČ, BI BILO PLAČANO PO ENAKI STOPNJI KOT DELO, KI ZAHTEVA MANJŠO MOČ. NEUPOŠTEVANJE VREDNOSTI, KI USTREZAJO POVPREČNI USPEŠNOSTI DELAVK, PRI DOLOČANJU PROGRESIVNE PLAČNE LESTVICE, KI TEMELJI NA STOPNJI MIŠIČNE POTREBE IN MIŠIČNEGA NAPORA, LAHKO DEJANSKO POVZROČI, DA SO DELAVKE, KI NE MOREJO OPRAVLJATI DEL, KI PRESEGAJO NJIHOVO TELESNO MOČ, V SLABŠEM POLOŽAJU. Vendar pa je ta razlika v obravnavi lahko objektivno utemeljena z naravo delovnega mesta, kadar je takšna razlika potrebna za zagotovitev višine plačila, ki ustreza naporu, ki ga zahteva delo, in tako ustreza dejanski potrebi podjetja (glej zadevo C-170/84 *BILKA-KAUFBAUS*).

KOT JE BILO ŽE NAVEDENO, PA MORA SISTEM RAZVRŠČANJA DELOVNIH MEST, KOLIKOR TO DOPUŠČA NARAVA ZADEVNIH NALOG, VKLJUČEVATI TUDI DRUGA MERILA, KI SLUŽIJO ZAGOTAVLJANJU, DA SISTEM KOT CELOTA NI DISKRIMINATOREN."

18

UGOTAVLJANJE, ALI JE DELO ENAKO ALI ENAKE VREDNOSTI

C-381/99, BRUNNHOFER (ENAKO DELO ENAKE VREDNOSTI, MESEČNI DODATEK K PLAČI, VSAK VIDIK PLAČILA OBRAVNAVAN POSEBEJ, DOKAZNO BREME, UTEMELJITEV Z OBJEKTIVNIMI RAZLOGI, KI NISO POVEZANI Z DISKRIMINACIJO NA PODLAGI SPOLA IN SO V SKLADU Z NAČELOM SORAZMERNOSTI, UTEMELJITEV, KADAR JE DELO PLAČANO PO ČASOVNIH TARIFAH)

“V ODGOVORU NA TO VPRAŠANJE IZ PREDLOGA ZA SPREJETJE PREDHODNE ODLOČBE JE TREBA UPOŠTEVATI, DA JE IZ SODNE PRAKSE SODIŠČA JASNO RAZVIDNO, DA SO POJMI "ENAKO DELO", "ISTO DELOVNO MESTO" IN "DELO ENAKE VREDNOSTI" IZ ČLENA 119 POGODBE IN ČLENA 1 DIREKTIVE V CELOTI KVALITATIVNE NARAVE, SAJ SE NANAŠAJO IZKLJUČNO NA NARAVO DEJANSKO OPRAVLJENEGA DELA (GLEJ ZADEVO *MACARTHYS*, ODSTAVEK 11, IN ZADEVO C-237/85 RUMMLER, ODSTAVKA 13 IN 23). SODIŠČE JE ŽE VEČKRAT ODLOČILO, DA JE **TREBA ZA UGOTOVITEV, ALI ZAPOSLENI OPRAVLJAJO ENAKO DELO ALI DELO, KI MU JE MOGOČE PRIPISATI ENAKO VREDNOST, PREVERITI, ALI JE OB UPOŠTEVANJU ŠTEVILNIH DEJAVNIKOV, KOT SO NARAVA DELA, ZAHTEVE GLEDE USPOSABLJANJA IN DELOVNI POGOJI, MOGOČE ŠTETI, DA SO TE OSEBE V PRIMERLJIVEM POLOŽAJU** (GLEJ ZADEVO C-400/93 *ROYAL COPENHAGEN*, ODSTAVKA 32 IN 33, IN ZADEVO *WIENER GEBIETSKRANKENKASSE*, ODSTAVEK 17).“

“IZ TEGA IZHAJA, DA **DEJSTVO, DA SO ZADEVNI DELAVCI V SKLADU S KOLEKTIVNO POGODBO, KI SE UPORABLJA ZA NJIHOVO ZAPOSLOTITEV, UVRŠČENI V ISTO KATEGORIJU DELOVNIH MEST, SAMO PO SEBI NE ZADOSTUJE ZA UGOTOVITEV, DA OPRAVLJAJO ENAKO DELO ALI DELO ENAKE VREDNOSTI. TAKŠNA SISTEMATIZACIJA NE IZKLJUČUJE OBSTOJA DRUGIH DOKAZOV, KI PODPIRAJO TO UGOTOVITEV. ZATO JE TREBA PREVERITI, ALI OB UPOŠTEVANJU ŠTEVILNIH DEJAVNIKOV, KOT SO NARAVA DEJAVNOSTI, KI SO DEJANSKO ZAUPANE VSAKEMU OD ZADEVNIH DELAVCEV V ZADEVI, ZAHTEVE GLEDE USPOSABLJANJA ZA NJIHOVO OPRAVLJANJE IN DELOVNI POGOJI, V KATERIH SE DEJAVNOSTI DEJANSKO OPRAVLJAJO, TE OSEBE DEJANSKO OPRAVLJAJO ENAKO ALI PRIMERLJIVO DELO.**“

19

EDINI VIR

C-624/19, K IN DRUGI PROTI TESCO STORES LTD (ENAKO PLAČILO ZA DELAVCE IN DELAVKE - ČLEN 157 PDEU - NEPOSREDNI UČINEK - POJEM "DELO ENAKE VREDNOSTI" - ZAHTEVKI ZA ENAKO PLAČILO ZA DELO ENAKE VREDNOSTI - EDINI VIR - DELAVCI RAZLIČNEGA SPOLA PRI ISTEM DELODAJALCU – RAZLIČNE POSLOVNE ENOTE – PRIMERJAVA)

TOŽEČE STRANKE V POSTOPKU V GLAVNI STVARI SO ZAPOSLENI ALI NEKDANJI ZAPOSLENI V DRUŽBI TESCO STORES, TAKO ŽENSKE (V NADALJEVANJU: TOŽEČE STRANKE V POSTOPKU V GLAVNI STVARI) KOT MOŠKI, KI DELAJO ALI SO DELALI V NJENIH TRGOVINAH. OBOJI SO PROTI DRUŽBI TESCO STORES VLOŽILI TOŽBE ... OD FEBRUARJA 2018 DALJE, KER NAJ NE BI PREJELI ENAKEGA PLAČILA ZA ENAKO DELO, KAR NAJ BI BILO V NASPROTJU Z ZAKONOM O ENAKOSTI IZ LETA 2010 IN ČLENOM 157 PDEU. V UTEMELJITEV SVOJIH ZAHTEVKOV ZA ENAKO PLAČILO TOŽEČE STRANKE V POSTOPKIH V GLAVNI STVARI NAVAJAJO, PRVIČ, DA JE NJIHOVO DELO IN DELO DELAVCEV MOŠKEGA SPOLA, KI JIH DRUŽBA TESCO STORES ZAPOSLUJE V DISTRIBUCIJSKIH CENTRIH V SVOJI MREŽI, ENAKE VREDNOSTI IN, DRUGIČ, DA IMAJO PRAVICO DO PRIMERJAVE SVOJEGA DELA IN DELA TEH DELAVCEV, **ČEPRAV SE DELO OPRAVLJA V RAZLIČNIH POSLOVNIH ENOTAH**, TAKO NA PODLAGI ZAKONA O ENAKOSTI 2010 KOT ČLENA 157 PDEU. NAVAJAJO, DA SE V SKLADU S ČLENOM 79(4) ZAKONA O ENAKOSTI IZ LETA 2010 V TRGOVINAH IN DISTRIBUCIJSKIH CENTRIH UPORABLJAJO SKUPNI POGOJI ZAPOSLOTITVE, POLEG TEGA NAJ BI V SKLADU S ČLENOM 157 PDEU OBSTAJAL **EDINI VIR, IN SICER DRUŽBA TESCO STORES, ZA POGOJE ZAPOSLOTITVE TOŽEČIH STRANK V POSTOPKU V GLAVNI STVARI IN TEH DELAVCEV.**

“POLEG TEGA JE TREBA Poudariti, da kadar ugotovljenih razlik v plačilnih pogojih delavcev, ki opravljajo enako delo ali delo enake vrednosti, ni mogoče pripisati edinemu viru, ni subjekta, ki bi bil odgovoren za neenakost in ki bi lahko ponovno vzpostavil enako obravnavo, zaradi česar takšen primer ne spada na področje uporabe člena 157 PDEU (v tem smislu glej zadevo *LAWRENCE IN DRUGI*, C-320/00, odstavka 17 in 18, in zadevo *ALLONBY*, C-256/01, odstavek 46).

IZ TEGA IZHAJA, DA PRIMER, V KATEREM JE MOGOČE PLAČILNE POGOJE DELAVCEV RAZLIČNEGA SPOLA, KI OPRAVLJAJO ENAKO DELO ALI DELO ENAKE VREDNOSTI, PRIPISATI EDINEMU VIRU, SPADA NA PODROČJE UPORABE ČLENA 157 PDEU TER DA JE **MOGOČE DELO IN PLAČILO TEH DELAVCEV PRIMERJATI NA PODLAGI TEGA ČLENA, ČEPRAV SVOJE DELO OPRAVLJAJO V RAZLIČNIH POSLOVNIH ENOTAH.**“

20

ENAKO PLAČILO ZA ENAKO DELO: DELAVCI S KRAJŠIM DELOVNIM ČASOM

- **C-96/80, JENKINS** (URNA POSTAVKA ZA DELAVCE S KRAJŠIM DELOVNIM ČASOM NIŽJA KOT ZA DELAVCE S POLNIM DELOVNIM ČASOM, KI OPRAVLJAJO ENAKO DELO, POSREDNA DISKRIMINACIJA, OBJEKTIVNA UTEMELJITEV) – **SPODBUJANJE ZAPOSLOVANJA ZA POLNI DELOVNI ČAS**
- **C-170/84, BILKA-KAUFHAUS GMBH** (DELO S KRAJŠIM DELOVNIM ČASOM/DELO S POLNIM DELOVNIM ČASOM. POGOJ ZA PRIDOBITEV POKLICNE POKOJNINE, POSREDNA DISKRIMINACIJA, OBJEKTIVNA UTEMELJITEV) - **SPODBUJANJE ZAPOSLOVANJA ZA POLNI DELOVNI ČAS**
- **C-171/88, RINNER-KÜHN** (DELAVCI S KRAJŠIM DELOVNIM ČASOM, KRAJŠIM OD 10 UR NA TEDEN, NISO UPRAVIČENI DO NADALJNEGA IZPLAČILA PLAČE S STRANI DELODAJALCA V PRIMERU BOLEZNI, POSREDNA DISKRIMINACIJA)
- **C-33/89, KOWALSKA** ("ÜBERGANGSGELD", ODPRAVNINA OB UPOKOJITVI SAMO ZA DELAVCE S POLNIM DELOVNIM ČASOM, POSREDNA DISKRIMINACIJA) - **SORAZMERNI PRISTOP**
- **C-285/02, ELSNER** (BREZ PLAČILA ZA DODATNO OPRAVLJENE URE, KRAJŠI/POLNI DELOVNI ČAS, ŠOLSKI UČITELJI) - **SORAZMERNI PRISTOP**
- **C-360/90, BÖTEL**; **C-457/93, LEWARK**; **C-278/93, FREERS IN SPECKMANN PROTI DEUTSCHE BUNDEPOST** (POSREDNA DISKRIMINACIJA DELAVK - NADOMESTILO ZA UDELEŽBO NA USPOSABLJANJIH, KI ČLANOM ODBOROV USLUŽBENCEV POSREDUJEJO ZNANJE, POTREBNO ZA OPRAVLJANJE NJIHOVE FUNKCIJE, ČASTNA FUNKCIJA, PLAČILO, DELO S KRAJŠIM DELOVNIM ČASOM, OBJEKTIVNA UTEMELJITEV)

21

- **BARBARA KRESAL**, RAZLIKA V PLAČILU MED SPOLOMA IN NEZADOSTNA ZASTOPANOST ŽENSK NA POLOŽAJIH ODLOČANJA: ODLOČITVE V ZADEVI UWE EVROPSKEGA ODBORA ZA SOCIALNE PRAVICE, FORUM ERA, 2021, 22:311-325, [HTTPS://LINK.SPRINGER.COM/ARTICLE/10.1007/S12027-021-00664-8](https://link.springer.com/article/10.1007/s12027-021-00664-8)
- **PRIMERJALNE IZKUŠNJE**
 - MEDNARODNA ORGANIZACIJA DELA, ZAKONODAJA O PREGLEDNOSTI PLAČ: POSLEDICE ZA ORGANIZACIJE DELODAJALCEV IN DELAVCEV, 2022, [HTTPS://WWW.ILO.ORG/WCMSP5/GROUPS/PUBLIC/---ED_PROTECT/---PROTRAV/---TRAVAIL/DOCUMENTS/PUBLICATION/WCMS_849209.PDF](https://www.ilo.org/wcmsp5/groups/public/---ed_protect/---protrav/---travail/documents/publication/wcms_849209.pdf)
 - V SLOVENIJI V ZADNJEM DESETLETJU LE SODBA V ZADEVI VDSS PDP 448/2019 VRNJENA NA PRVO STOPNJO
- **PREDLOG DIREKTIVE EVROPSKEGA PARLAMENTA IN SVETA O KREPITVI UPORABE NAČELA ENAKEGA PLAČILA ZA ENAKO DELO ALI DELO ENAKE VREDNOSTI ZA MOŠKE IN ŽENSKS S PREGLEDNOSTJO PLAČIL IN MEHANIZMI ZA IZVRŠEVANJE, COM/2021/93 FINAL. DECEMBRA 2022, ZAČASNI DOGOVOR NA PODLAGI MEDINSTITUCIONALNIH POGAJANJ.**
 - PRIPOROČILO KOMISIJE 2014/124/EU O KREPITVI NAČELA ENAKEGA PLAČILA ZA MOŠKE IN ŽENSKS S PREGLEDNOSTJO
 - SVET JE JUNIJA 2019 POZVAL KOMISIJO, NAJ PRIPRAVI KONKRETNE UKREPE ZA POVEČANJE PREGLEDNOSTI PLAČIL. KOMISIJA JE MARCA 2020 OBJAVILA STRATEGIJO ZA ENAKOST SPOLOV 2020-2025, V KATERI SO DOLOČENI UKREPI ZA ODPRAVO RAZLIK V PLAČILU MED SPOLOMA.
- DIREKTIVA (EU) 2019/1158 O USKLAJEVANJU POKLICNEGA IN ZASEBNEGA ŽIVLJENJA STARŠEV IN OSKRBOVALCEV TER RAZVELJAVITVI DIREKTIVE SVETA 2010/18/EU
- DIREKTIVA 2022/2381/EU O ZAGOTAVLJANJU URAVNOTEŽENE ZASTOPANOSTI SPOLOV MED DIREKTORJI DRUŽB, KI KOTIRAJO NA BORZI, IN S TEM POVEZANIH UKREPIH
 - VSAJ 40 % NEIZVRŠNIH DIREKTORSKIH MEST; VSAJ 33 % VSEH DIREKTORSKIH MEST, NE GLEDE NA TO, ALI SO IZVRŠNI ALI NEIZVRŠNI.

22

PREDLOG DIREKTIVE EVROPSKEGA PARLAMENTA IN SVETA O KREPITVI UPORABE NAČELA ENAKEGA PLAČILA ZA ENAKO DELO ALI DELO ENAKE VREDNOSTI ZA MOŠKE IN ŽENSKES S PREGLEDNOSTJO PLAČIL IN MEHANIZMI ZA IZVRŠEVANJE, COM/2021/93 FINAL, DECEMBRA 2022, ZAČASNI DOGOVOR NA PODLAGI MEDINSTITUCIONALNIH POGAJANJ.

• **ENAKO DELO IN DELO ENAKE VREDNOSTI**

- UKREPI, S KATERIMI SE ZAGOTOVI, DA IMAJO DELODAJALCI STRUKTURE PREJEMKOV, KI ZAGOTAVLJAJO ENAKO PLAČILO
- UKREPI, KI ZAGOTAVLJAJO, DA SO ANALITIČNA ORODJA ALI METODOLOGIJE NA VOLJO IN LAHKO DOSTOPNI ZA PODORO IN USMERJANJE OCENJEVANJA IN PRIMERJAVE VREDNOSTI DELA, KAR OMOGOČA ENOSTAVNO VZPOSTAVITEV IN UPORABO SPOLNO NEVTRALNIH SISTEMOV VREDNOTENJA IN SISTEMATIZACIJE DELOVNIH MEST
- STRUKTURE PREJEMKOV OMOGOČAJO OCENO, ALI SO DELAVCI V PRIMERLJIVEM POLOŽAJU GLEDE VREDNOSTI DELA NA PODLAGI OBJEKTIVNIH, SPOLNO NEVTRALNIH MERIL, KOT SO SPRETNOSTI, NAPOR, ODGOVORNOST IN DELOVNI POGOJI TER PO POTREBI VSI DRUGI DEJAVNIKI, POMEMBNI ZA DOLOČENO DELO ALI POLOŽAJ
- PRIMERJAVA NI OMEJENA NA ISTEGA DELODAJALCA, TEMVEČ NA EDINI VIR, KI DOLOČA PLAČILNE POGOJE; NI OMEJENA NA DELAVCE, ZAPOSLENE OB ISTEM ČASU

• **PREGLEDNOST PLAČIL PRED ZAPOSILITVIJO**

• **PREGLEDNOST DOLOČANJA PLAČIL IN POLITIKE POKLICNEGA NAPREDOVANJA**

• **PRAVICA DO INFORMACIJ O POVPREČNIH PLAČAH (ENAKO DELO ALI DELO ENAKE VREDNOSTI), RAZČLENJENIH PO SPOLU**

• **POROČANJE O RAZLIKAH V PLAČILU MED DELAVKAMI IN DELAVCI**

• **OCENA SKUPNIH PLAČIL (<5 % RAZLIKE V POVPREČNI PLAČI MED DELAVCI IN DELAVKAMI, BREZ OBJEKTIVNE UTEMELJITVE IN BREZ ODPRAVE V 6 MESECIH PO PREDLOŽITVI POROČILA O PLAČAH)**

23

PREDLOG DIREKTIVE EVROPSKEGA PARLAMENTA IN SVETA O KREPITVI UPORABE NAČELA ENAKEGA PLAČILA ZA ENAKO DELO ALI DELO ENAKE VREDNOSTI ZA MOŠKE IN ŽENSKES S PREGLEDNOSTJO PLAČIL IN MEHANIZMI ZA IZVRŠEVANJE, COM/2021/93 FINAL, DECEMBRA 2022, ZAČASNI DOGOVOR NA PODLAGI MEDINSTITUCIONALNIH POGAJANJ.

PРАВNA SREDSTVA IN IZVRŠEVANJE

- ENOSTAVNO DOSTOPNI SPRAVNI IN SODNI POSTOPKI
- POSTOPKI V IMENU DELAVCEV ALI V NJIHOVO PODORO
- PRAVICA DO DEJANSKEGA IN UČINKOVITEGA POLNEGA NADOMESTILA ALI POVRNITVE ŠKODE
- ODREDBA SODIŠČA ALI DRUGIH PRISTOJNIH ORGANOV + NESPOŠTOVANJE JE PREDMET PONAVLJAJOČE SE DENARNE KAZNI
- PRENOS DOKAZNEGA BREMENA
- ZASTARALNI ROKI
- KAZNI
- ZAŠČITA PRED VIKTIMIZACIJO IN ZAŠČITA PRED MANJ UGODNO OBRAVNAVO
- UKREPI ZA ZAGOTAVLJANJE SKLADNOSTI PRI IZVAJANJU JAVNIH NAROČIL ALI KONCESIJ

HORIZONTALNE DOLOČBE

- SPREMLJANJE IN OZAVEŠČANJE, LETNI (STATISTIČNI) PODATKI, PRENOS, POROČANJE IN PREGLED

• **POMANJKLJIVOSTI**

24



HVALA ZA POZORNOST!